

典型案例

1. 案例一

2. 案例二

3. 案例三

4. 案例四

案例一

疫—
徒制

三

新高
徒

人

师资队伍、
推广价值上

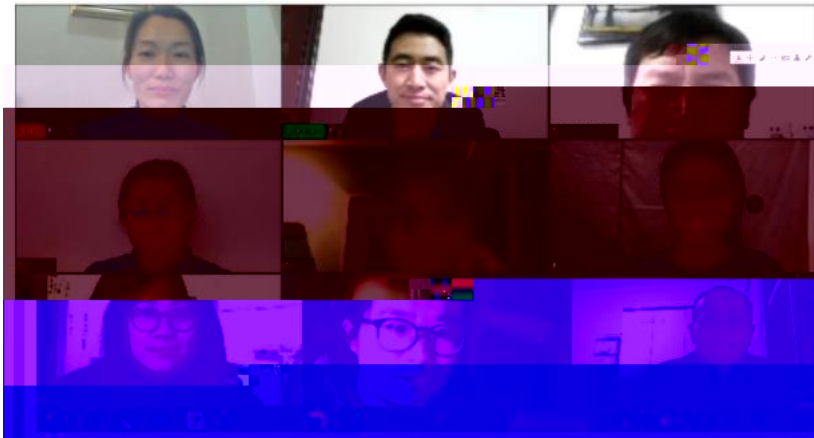
学,采用线
投身学习,
学习与抗疫

学模式
人才培养模

程
“双导师”

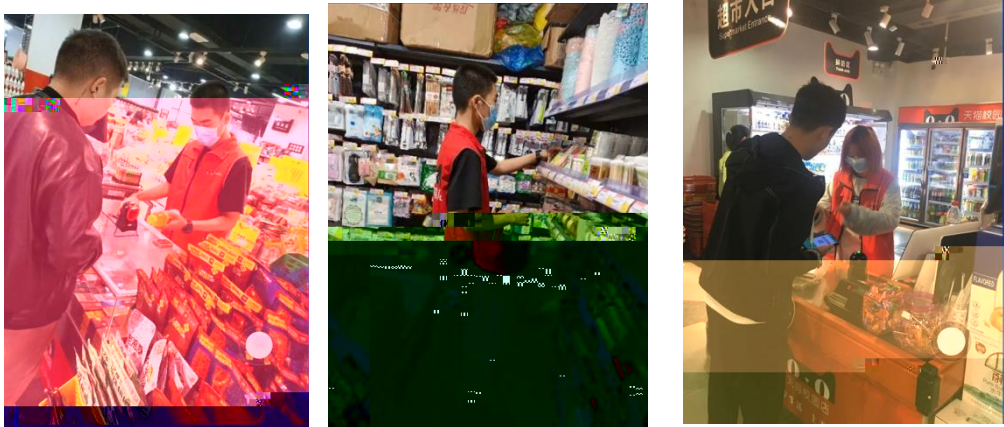
生素质
作方式

2020





2



3

19统计与会计3

签到 问卷 抢答 选人 评分 测验 活动库

抢答 03-10 16:40

6 调查时间和调查期限的关系

抢答 03-10 16:20

2、调查单位与填报单位的关系是（ ）。 A、二者是一致的 B、二者有时是一致的 C、二者没有关系 D、调查单位大

调查项目是什么?

选人 03-10 16:12

某市规定2019年工业经济活动成果年报呈报时间是2020年1月31日，其调查时间为（ ）。

测验 03-10 16:10

5、统计调查的基本要求有（ ）。

抢答 03-10 16:07

课堂互动)

